

Filip to umí, Filip to ví...

4. část



TIP 270

Diagnóza závad dvoumotových setrvačnicků - vizuální kontrola

Třecí kotouč



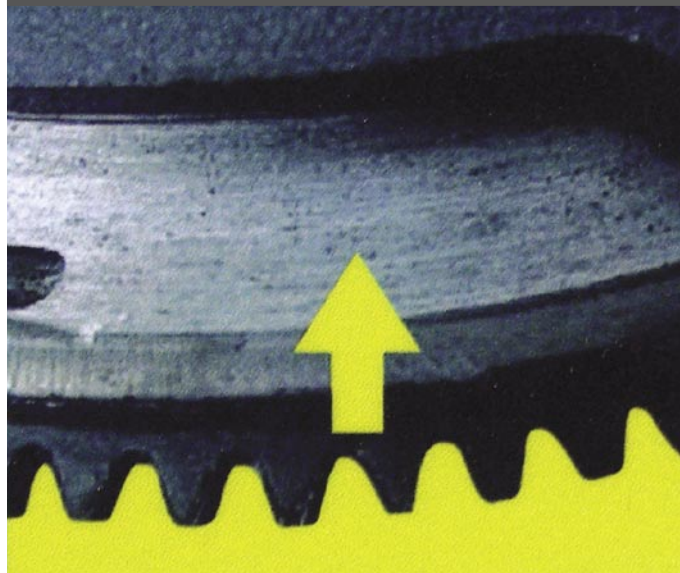
Popis: třecí kotouč je roztaven

Příčina: vysoké tepelné zatížení uvnitř dvoumotového setrvačnicku

Důsledek: ovlivnění funkce dvoumotového setrvačnicku

Odstranění: vyměnit dvoumotový setrvačnick

Primární setrvačnick



Popis: sekundární setrvačnick se drel o primární setrvačnick

Příčina: je opotřebeno kluzné ložisko – třecí kotouč

Důsledek: hluk

Odstranění: vyměnit dvoumotový setrvačnick

Ozubený věnec setrvačnicku



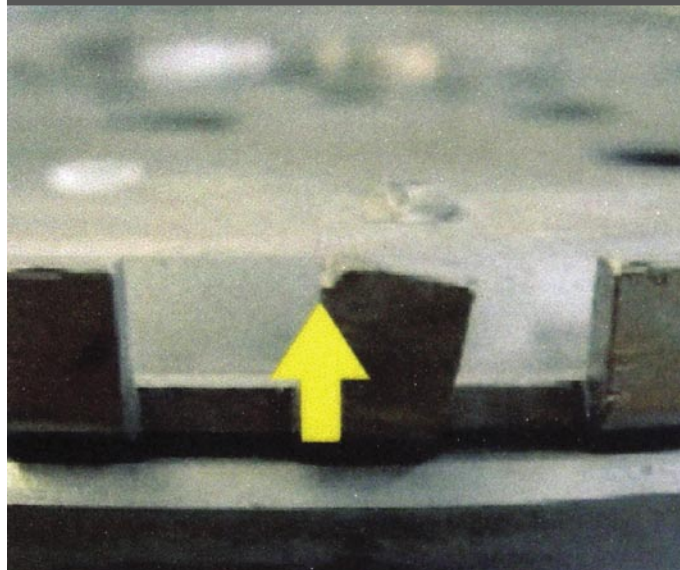
Popis: silné opotřebení ozubeného věnce setrvačnicku

Příčina: poškozený startér

Důsledek: hluk při startování motoru

Odstranění: - vyměnit dvoumotový setrvačnick
- zkontrolovat funkci startéru

Signální kotouč pro snímač otáček



Popis: ohnuté – poškozené zuby signálního kotouče

Příčina: mechanické poškození

Důsledek: ovlivnění chodu motoru

Odstranění: vyměnit dvoumotový setrvačnick