

# Filip to umí, Filip to ví...

2. část



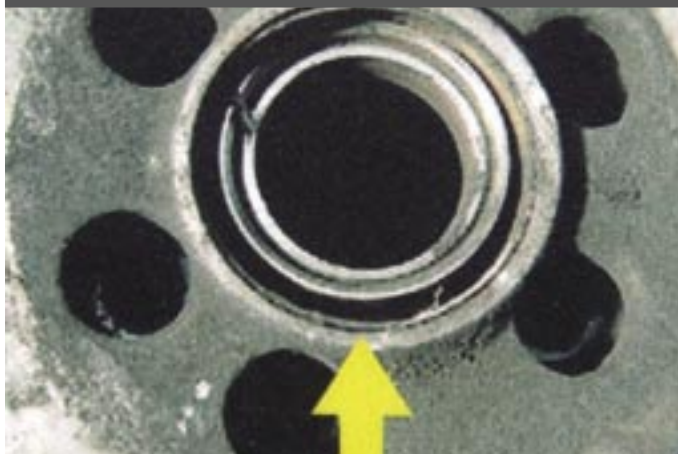
TIP 268

## Diagnóza závad dvoumotových setrvačníků - vizuální kontrola

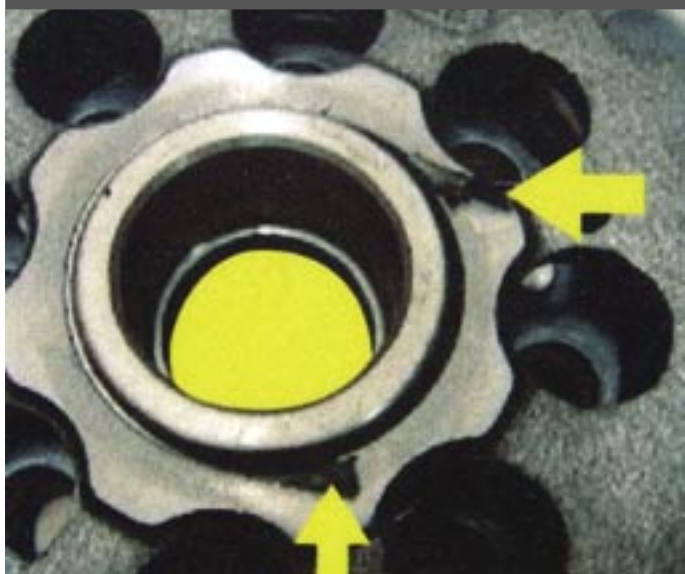
### Třecí plocha

**Popis:** trhliny**Příčina:** tepelné přetížení**Důsledek:** dvoumotový setrvačnick již není provozně bezpečný**Odstranění:** vyměnit dvoumotový setrvačnick

### Kuličkové ložisko

**Popis:** vytékající mazivo, „zadřené“ ložisko, tepelně poškozené (spečené) nebo chybějící těsnění**Příčina:** tepelné přetížení nebo mechanické poškození/ přetížení**Důsledek:** nedostatečné mazání ložiska → poškození dvoumotového setrvačnicku**Odstranění:** vyměnit dvoumotový setrvačnick

### Kluzné ložisko

**Popis:** poškozené nebo zničené ložisko**Příčina:** poškození, mechanické vlivy**Důsledek:** poškozený dvoumotový setrvačnick**Odstranění:** vyměnit dvoumotový setrvačnick

### Kluzné ložisko

**Popis:** poškozený → radiální vůle se může během životnosti zvýšit z cca 0,04 mm (nový díl) na max 0,17 mm**Příčina:** opotřebení**Důsledek:** ≤ 0,17 mm: žádný

&gt; 0,17 mm: větší naklápění sekundárního setrvačnicku

**Odstranění:** pokud je vůle ložiska > 0,17 mm, vyměnit dvoumotový setrvačnick