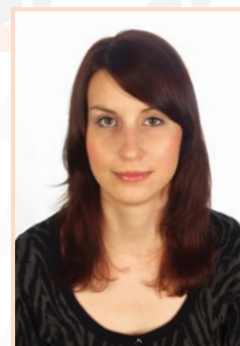




NEWS *Letter*

12 2010



Vážení obchodní partneři, milí příznivci AUTO ŠTANGL,

dostává se k vám druhé vydání našeho firemního Newsletteru, v němž se můžete dočíst o otevření naší zbrusu nové pobočky v Mostě. Přinášíme vám podrobnou reportáž o mezinárodní organizaci ATR International AG (Auto-Teile-Ring), jejímž členem je i AUTO ŠTANGL. V tomto zinním (ne)čase jistě pak oceníte článek s nejčastějšími otázkami a odpověďmi ohledně provozních kapalin. Také vám představíme novinku v našem sortimentu – žhavicí svíčky značky Lucas. Nechybí ani přehled s výprodejem produktů za bezkonkurenční ceny.

AUTO ŠTANGL, a.s. pohodové svátky a mnoho pracovních i osobních úspěchů v novém roce 2011.

Bc. Šárka Balounová
Marketing Coordinator

Toto číslo našeho firemního NL je zároveň i číslem vánočním, proto bych vám chtěla popřát za celou společnost AUTODÍLY



NOVINKY NOVINKY NOVINKY NOVINKY NOVINKY NOVINKY



ŽHAVICÍ SVÍČKY



NOVINKY NOVINKY NOVINKY NOVINKY NOVINKY NOVINKY

VAŠE NÁMĚTY A POSTŘEHY MŮŽETE SMĚŘOVAT NA:
Bc. Šárka Balounová - sarka.balounova@autostangl.cz
Bc. Kateřina Havlasová - katerina.havlasova@autostangl.cz

KDE NÁS VŠUDE NAJDETE!? ANEB PUTOVNÍ SERIÁL PO PRODEJNÁCH AUTO ŠTANGL V ČESKU A NA SLOVENSKU.

Zbrusu nová pobočka **AUTO ŠTANGL** v **MOSTĚ**

1. listopadu 2010 byla v Mostě otevřena zbrusu nová pobočka **AUTO ŠTANGL**. Ze strategických důvodů byla pobočka v Teplících zrušena a nahrazena právě pobočkou v Mostě tak, aby bylo zajištěno stávající logistické pokrytí celé spádové oblasti a přitom zabezpečena kvalitnější obsluha chomutovského regionu.



Vedoucí pobočky Robert Křibala v akci

Tým **Roberta Křibali** z teplické pobočky pouze změnil lokalitu svého pracoviště a i vlastní stěhování prodejny proběhlo bez větších komplikací. Zákazníci byli informováni o tomto přestěhování přímo rozvozci, kteří distribuovali informační letáčky.

Rozvozci z pobočky logisticky pokrývají **tři trasy**. První z nich zahrnuje lokality **Most** a **Litvínov**, druhá trasa je zacílená na oblast **Teplíc** a **Krupky**. A třetí je již zmiňovaná trasa směr **Chomutov** a **Jirkov**. Aby byly požadavky zákazníků AŠ promptně uspokojeny, probíhají rozvozy v pravidelných intervalech **3x denně**. Pobočka zajišťuje ranní rozvoz od 7. hod., dopolední (tzv. expres) od 10. hod. a odpolední od 13. hod. Popřejme tedy naší nové pobočce mnoho spokojených zákazníků a vysoké obraty. ☺



AUTODÍLY / **AUTO ŠTANGL**



AUTODÍLY AUTO ŠTANGL MOST

TŘÍDA BUDOVATELŮ 2408, 434 01 MOST
TEL.: 724 303 480, 724 409 010
OTEVÍRACÍ DOBA: PO-PÁ 8:00 – 18:00

NEJČASTĚJŠÍ OTÁZKY A ODPOVĚDI O PROVOZNÍCH KAPALINÁCH VŠE O CHLADICÍCH KAPALINÁCH

ČERVENÁ NEBO MODROZELENÁ CHLADICÍ KAPALINA?

Současnými nejprodávanějšími typy chladicích kapalin jsou zelenomodrá kapalina (typ C), a červenorůžová kapalina (typ D, F). Zatímco zelenomodrá chladicí kapalina byla vyvinuta pro automobily produkované koncem minulého století a obsahuje vývojově zastaralé inhibitory koroze zejména na bázi anorganických solí.



Růžová nemrznoucí směs má odlišné složení korozní ochrany a funguje na bázi aktivního vyhledání kritických míst inhibitory oproti komplexní pasivaci povrchu (a tudíž rychlejšímu spotřebování). Růžová nemrznoucí kapalina tak nabízí delší výměnou lhůtu pro motory, pro které je určena (celohliníkové chladicí systémy).

JAK POZNÁM NEKVALITNÍ CHLADICÍ KAPALINU?

V dnešní době není pro výrobce chladicích kapalin problém vyrobit jakkoli barevnou chladicí kapalinu, kterou si zákazník přeje. Takže obecné rozlišování kvality chladicích kapalin podle zbarvení je nedostatečné. Při výběru vhodnosti daného produktu byste si měli všimnout nejen vět jako: „vhodný pro všechny hliníkové systémy“ a podobně, ale i toho jaké normy výrobců vozidel daná kapalina plní. Pakliže žádné normy neuvádí, i přes sebelepší zbarvení a cenu, je vhodné se takovému produktu raději vyhnout.

Pro chladicí kapaliny plnicí normu VW TL 774 (obsah vody <3 hm.%) tak vždy platí, že bod tuhnutí vodného roztoku 1:1 je -38 °C a 1:2 -18 °C (+/- 2 °C = přesnost měření). Pakliže na etiketě naleznete jiné hodnoty (nižší) než tyto dva údaje, je nasnadě, že jde o produkt naředěný vodou více, než je předepsáno. A naopak (vyšší hodnoty) svěd-

čí o tom, že producent údaje zveličuje více, než je fyzikálně možné. Takovým produktům doporučujeme se vyhnout!

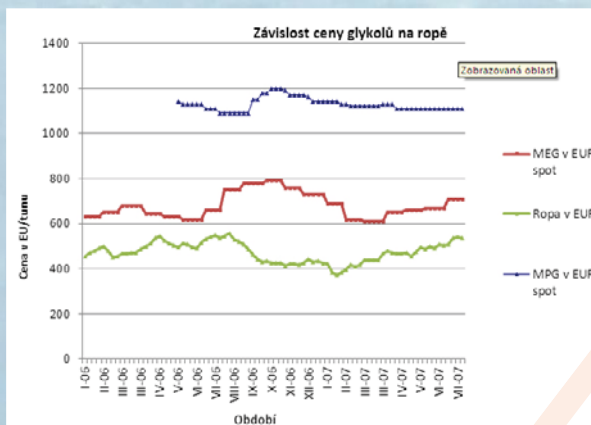
ANTIFREEZE (kterákoli chladicí kapalina) -80°C? NEEXISTUJE!

Fyzikálně je nemožné, aby chladicí kapalina na bázi Ethylenglykolu (MEG), byť v koncentrovaném stavu, snesla bod tuhnutí -80 °C. A pokud – jako v případě propylenglykolu – byla by tak hustá, že by vysokou viskozitou a nízkým přenosem tepla podstatně poddimenzovala svou schopnost chlazení (přenosu tepla). Čili kterákoli chladicí kapalina s označením -80 °C je fyzikální nesmysl a klamání zákazníka.

PROČ JSOU CHLADICÍ KAPALINY STÁLE DRAŽŠÍ?

Chladicí kapalina se z více jak 90% skládá z Ethylenglykolu, to jsou dva kyslíky a dva uhlíky v jedné molekule, která vznikne oxidací Ethylenu. Základní látky také pro výrobu polymerů HDPE a LDPE = polyethylenu. Ethylen se vyrábí z ropy a to je důvod, proč je chladicí kapalina dražší více než v loňském roce. Tehdy jsme dávali za stejný litr benzínu jen 25 Kč, zatímco nyní jsme rádi, když se dostaneme pod 30 Kč.

Z níže uvedeného grafu je vidět, jak je cena glykolů: MEG (monoethylenglykolu) a MPG (monopropylenglykolu) závislá na ceně ropy, bez ohledu na časové období.



NEJČASTĚJŠÍ OTÁZKY A ODPOVĚDI O PROVOZNÍCH KAPALINÁCH NEMRZNOUCÍ KAPALINY DO OSTŘIKOVAČŮ

NEMRZNOUCÍ KAPALINA MI ZAMRZÁ NA PŘEDNÍM SKLE...

Vysoká těkavost Ethanolu: Základní nemrznoucí složkou používanou pro výrobu kapalin do ostřikovačů je ve střední Evropě líh, jako chemické individuum známé pod označením Ethanol. Ten má oproti vodě nízký bod tuhnutí, ale naproti tomu je hořlavý a také těkavý. Tenze par vody při normální teplotě je 2330 Pa, zatímco Ethanol má 5600 Pa. Z toho vyplývá, že líh si vytváří přibližně trojnásobné množství par než voda a tudíž i rychleji zmizí z povrchu předního skla, zvláště pak za vyšší rychlosti jízdy. Důsledkem toho je, že sice podchlazené sklo může být čerstvou kapalinou ze zásobní nádržky rozmrazeno, ale krátce po uvolnění par Ethanolu dojde k opětovnému zamrznutí zbylé vody, pokud je koncentrace lihu nízká.

KOUPIL JSEM SI NEMRZNOUCÍ KAPALINU DO OSTŘIKOVAČŮ -40 °C ALE REFRAKTOMETR MI UKÁZAL POUZE -27 °C...

Stanovení bodu tuhnutí se refraktometrem neprovádí metodou přímou (neměříme teplotu tuhnutí), ale nepřímou (určujeme index lomu). Ze známé závislosti indexu lomu na koncentraci směsi alkohol/voda a známé závislosti bodu tuhnutí na koncentraci směsi alkohol/voda pak získáme výslednou teplotu tuhnutí. Pro ostřikovače se používají alkoholy, obvykle: Ethanol, Isopropanol a jako pomocné v menším obsahu vícesytné: Ethylenglykol, Propylenglykol nebo Glycerin. Každý z těchto alkoholů má jinou závislost hodnoty svého indexu lomu na koncentraci ve směsi s vodou. Čím větší je obsah alkoholu ve směsi s vodou, tím odlišnější je index lomu od čisté vody a tudíž i větší odlišnost mezi samotnými alkoholy (u -20 °C rozdíl na refraktometru pro Isopropanol a Ethanol není téměř poznat, zatímco pro -40°C z Ethanolu ukazuje refraktometr pro Isopropanol okolo -25 °C!).

Zatímco ve střední Evropě se do ostřikovačů kvůli ceně a dostupnosti používá výhradně a dominantně Ethanol. Z důvodů nízké ceny práce je většina refrak-

tometrů vyráběna v Asii. Žádný z těchto přístrojů, pokud má vůbec návod v češtině, není kalibrován a lze si i všimnout, že na něm není uvedeno pro jaký typ alkoholu v ostřikovači je určen!

DOLIL JSEM SI NEMRZNOUCÍ SCREENWASH A ON PŘES NOC ZMRZLUL...

Moderní konstrukce zásobní nádržky na kapaliny do ostřikovačů obvykle neumožňují jednoduché smísení staré a nové náplně, jelikož jde v podstatě o dlouhý úzký tubus, kde není ani vidět, co se nachází na jeho dně. Vzhledem k tomu, že Ethanol (líh) se s vodou mísí jen na základě vodíkových můstků a jejich funkce je samozřejmě podporována teplotou, nemůže být divu, že koncentrovaný ostřikovač vydrží na hladině zmrzlé vody – ledu – i několik hodin a nefunguje tedy jako „rozpuštědlo“. Navíc je nutné si uvědomit, že koncentrovaný líh má nízkou hustotu (<820 kg/m³) oproti vodě a tudíž na její hladině v podstatě plavě a mísení tak není podporováno ani gravitací. Může se tak snadno stát, že ačkoliv byla doposud zbytková letní kapalina v ostřikovači tekutá, došlo po dolití zimního ostřikovače a nočním mrazem k ztuhnutí náplně v ostřikovači. Vysvětlení i řešení je jednoduché: zmrzla níže položená a v úzkém tubusu s malým povrchem na smísení doposud nepromísená vodní vrstva, zatímco horní lihová je kapalná. Jako prevence postačí celoroční používání nemrznoucí kapaliny do ostřikovačů. Nebo včasná výměna zimního média za letní, která nespočívá jen v brzkém dolití, ale v kompletním vyčerpání (vysátí) letní kapaliny a novém doplnění již jen homogenní zimní kapaliny do ostřikovačů.

Uvedené informace se vztahují pouze k provozním kapalinám z produkce Velvana, a. s., informace nekopírují kvalitu provozních kapalin na českém trhu všeobecně. ■



ZPRAVODAJ



AUTO ŠTANGL člen ATR

Představení mezinárodní organizace ATR International AG (Auto-Teile-Ring)

Organizace s názvem ATR International AG (Auto-Teile-Ring), jejímž členem je i AUTO ŠTANGL, zastřešuje jednu z největších a nejúspěšnějších obchodních kooperací v Evropě. ATR International AG je akciovou společností, která je tvořena jednotlivými akcionáři – tedy jednotlivými členy, kteří jsou distributory náhradních dílů na svých domácích trzích. Tito akcionáři jsou v organizaci rovnými partnery a zároveň jsou na předních místech mezi distributory na svých domácích trzích.

Myšlenka na vznik podobné organizace vyvstala v roce 1967, kdy pět největších distributorů náhradních dílů v Německu spojilo své síly a začalo spolupracovat. Hlavními důvody vzniku takového partnerství byly snahy o posílení pozic na trhu a rozvoj společné marketingové strategie. Společnost jako taková byla na základě této myšlenky a zkušenosti založena roku 1999 a společnost AUTO ŠTANGL byl jedním ze zakládajících členů. Založení společnosti bylo odpovědí na rostoucí mezinárodní obchodní propojení společností v oblasti nezávislé distribuce náhradních dílů. Jednotliví členové ATR se scházejí několikrát ročně na společných jednáních, při kterých si vzájemně vyměňují své obchodní zkušenosti, jak ze světových, tak domácích trhů. Sídlo společnosti ATR je ve Stuttgartu, odkud jsou vedeny veškeré aktivity.

ZÁKLADNÍ INFORMACE:

- založeno 1999
- sídlo: Stuttgart, Německo
- v současné době sdružuje 28 členů z 22 zemí
- členové mimo evropský kontinent jsou z Izraele, Ruska a Spojených států amerických
- obrát za rok 2009 – EUR 3,7 mld. – v průměru EUR 134 mln. na každého akcionáře
- 3 místo mezi organizacemi sdružujícími distributory náhradních dílů

Po desetiletí je ATR známo ve světě díky fungující spolupráci s dodavateli na partnerské bázi. Díky výměně zkušeností mezi jednotlivými partnery ATR a společných analýz trhu a sortimentu, byla založena vlastní obchodní značka ATR s názvem Car-technic, pod kterou se již prodávají náhradní díly řadu let. ■



ZPRAVODAJ

Žhavicí svíčky Lucas v sortimentu **AUTO ŠTANGL**



Lucas. Inovátor v oblasti common rail a vysokotlakých čerpacích technik. Lucas je partnerem VW při výzkumu emisí. Již celých 70 let je Lucas jedním z nejvýznamnějších hráčů na poli dieslové technologie. Společnost Lucas byla prodána společnosti Delphi v roce 2000, nicméně licence pro užívání značky Lucas byla vrácena zpět v lednu roku 2005. V současné době značka Lucas přichází znovu na evropský aftermarket pod záštitou společnosti FAI plc. ■

* Převzato z materiálů společnosti Lucas.



ŽHAVICÍ SVÍČKY Lucas:

- Vyráběné v Evropě v nejmodernějších a technicky nejpokročilejších závodech
- Každá svíčka je 100% testovaná z výroby, kvalita jako originální produkty z prvovýroby
- Dvoutletá záruka
- Unikátní technologie Dual Coil Technology
- Zahřívání po dobu 3 minut od rozžhnutí
- Snížení emisí a hluku
- Navrženo pro potřeby nových vozidel
- Široké pokrytí, méně skladových zásob
- Přes 2 500 aplikací pro evropské a japonské vozy
- Nové atraktivní balení, které přesto zachovává identitu značky Lucas
- Jednoduše - prémiový vzhled, prémiový výkon

VÝPRODEJ

Ocelový disk Kronprinz – Škoda Favorit

(křlg.č. SK 513001 B)

MC 350,- Kč*



Rozteč 98

Ocelový disk Kronprinz – Škoda Favorit

(křlg.č. SK 513002)

MC 350,- Kč*



Rozteč 100

Plechový disk Kronprinz – Škoda

(křlg.č. VO 513014)

MC 440,- Kč*



Rozměr: 5 J x13 H2

Určeno pro vozy: Škoda Fabia 01/00-04/07, Fabia II 05/07-

Motorový olej Shell Helix Diesel Plus VA 5W30, 5 L

(křlg.č. DSL P VA 5W30 5L)

MC 1250,- Kč*



Box THULE Ocean 80

(křlg.č. 681315)

MC 2624,42 Kč*



Objem 320 l, rozměry 1330 x 860 x 370.
Barva šedá/antracit.

Autolékárnička dle nové normy

(křlg.č. AUTOLEKARNAKORTN)

MC 169,- Kč*



* Konečná cena je závislá na Vaší dealerské kategorii. Kontaktujte prosím svoji pobočku.
Všechny uvedené ceny jsou bez DPH.